

# Product Information



# RS Q8

Audi RS Q8



どんなライフスタイルにもフィットし、あなたの挑戦を刺激する理想的なパートナー、それがAudi RS Q8です。

SUVクーペのエレガンスとスポーティネスを体現するフォルム。

SUVの実用性と広々としたパッケージングをも兼ね備え、

そこに息をのむような圧倒的なRSのパフォーマンスが加わったSUVクーペ。

Audi RS Q8は、あなたに可能性という自由を与えてくれます。



## Index

- P.07 Model Lineup
- P.08-09 Equipment
- P.10 Optional Equipment
- P.11 Special Optional Equipment
- P.12 Model
- P.13 Body Colours
- P.14 Wheels & Tires
- P.15 Decorative Inlays
- P.16 Seat Colours
- P.18-19 Specifications
- P.20 Dimensions



モデル解説



モデル比較



価格シミュレーション

## Model Lineup

### Audi RS Q8



#### 主要標準装備

- ・HDマトリクスLEDヘッドライト/ダイナミックターンインディケーター
- ・LEDリヤコンビネーションライト/ダイナミックターンインディケーター
- ・アルミホイール 5Yスポークロータースタイル マットチタニウムルック 10.5J×23+295/35R23タイヤ
- ・スポーツシート(フロント) - ダイナミカルレザー RSロゴ
- ・シート電動調整機能(フロント) メモリー機能(フロント)
- ・デコラティブパネル アルミニウムレース
- ・MMIナビゲーション
- ・バーチャルコックピット
- ・スマートフォンインターフェース
- ・RSアダプティブエアサスペンション
- ・48Vマイルドハイブリッドシステム
- ・アウディドライブセレクト

# Equipment

●標準装備 ○オプション –設定なし

Audi RS Q8

## エクステリア

|                    |  |   |
|--------------------|--|---|
| ヘッドライト             | LEDヘッドライト                                      | ● |
| ヘッドライトシステム         | HDマトリクスLEDヘッドライト/<br>ダイナミックターンインディケーター         | ● |
| ヘッドライトウォッシャー       | ヘッドライトウォッシャー                                   | ● |
| ヘッドライトアクティベーション    | デイトタイムランニングライト                                 | ● |
| スペシャルエクステリアパーツ     | エクステリアミラーハウジング アルミニウムルック                       | ● |
| ウィンドウモールディング       | ハイグロスパッケージ                                     | ● |
| エクステリアミラー          | エクステリアミラー 電動調整&格納機能<br>自動防眩機能 メモリー機能 ヒーター      | ● |
| ホイール               | アルミホイール 5Yスポークロータースタイル<br>マットチタニウムルック 10.5J×23 | ● |
| タイヤ                | 295/35R23                                      | ● |
| スベアホイール/ブレークダウンセット | タイヤリペアキット                                      | ● |

## インテリア

|                              |   |   |
|------------------------------|---|---|
| フロントシート                      | スポーツシート(フロント)                               | ● |
| シート素材                        | ダイナミカルレザー RSロゴ                              | ● |
| 追加レザーアイテム                    | エクステンデッドレザーパッケージ                            | ● |
| フロントシート調整機能                  | シート電動調整機能(フロント) メモリー機能(フロント)                | ● |
| ランバーサポート                     | ランバーサポート 4ウェイ(フロント)                         | ● |
| リヤシート                        | リヤベンチシートプラス                                 | ● |
| シートヒーター                      | シートヒーター(フロント/リヤ)                            | ● |
| シートベルトモニタリング                 | シートベルトモニタリング                                | ● |
| デコラティブパネル                    | デコラティブパネル アルミニウムレース                         | ● |
| ドアシルプレート                     | ドアシルトリム RSロゴ                                | ● |
| ステアリングホイール                   | ステアリングホイール 3スポークレザー<br>マルチファンクションパドルシフトヒーター | ● |
| ステアリング調整機能                   | 電動チルト/テレスコピックステアリングコラム                      | ● |
| ナビゲーションシステム                  | MMIナビゲーション                                  | ● |
| テレマティクス                      | ワイヤレスチャージング                                 | ● |
| Audi connect                 | Audi connect                                | ● |
| エレクトリックインターフェース              | スマートフォンインターフェース                             | ● |
| Audi connect セーフティ&サービス      | Audi connect セーフティ&サービス                     | ● |
| マルチファンクションディスプレイ/トリップコンピューター | バーチャルコックピット                                 | ● |
| TV                           | TVチューナー                                     | ● |
| スピーカーシステム                    | Bang & Olufsen 3D サウンドシステム(17スピーカー)         | ● |
| オートクローズングドア                  | パワークローズングドア                                 | ● |
| ヘッドライニング                     | ヘッドライニング ブラック                               | ● |

●標準装備 ○オプション –設定なし

Audi RS Q8

|                        |                            |   |
|------------------------|----------------------------|---|
| ヒーティング/エアコンディショニングシステム | 4ゾーンデラックスオートマチックエアコンディショナー | ● |
| ルームミラー                 | ルームミラー 自動防眩                | ● |
| インテリアライティング            | マルチカラーアンビエントライティング         | ● |
| センターアームレスト             | コンフォートセンターアームレスト(フロント)     | ● |
| サンスクリーン                | サンブラインド(リヤサイド:電動/リヤ:手動)    | ● |
| フロアマット                 | フロアマット(フロント/リヤ)            | ● |

## エンジン/シャシー/サスペンション関連

|                          |                     |   |
|--------------------------|---------------------|---|
| サスペンション                  | RSアダプティブエアサスペンション   | ● |
| ロールスタビライザー               | アクティブロールスタビライザー     | ● |
| ステアリング                   | エレクトロメカニカルパワーステアリング | ● |
| シャシーコントロール               | アウディドライブセレクト        | ● |
| リヤアクスル                   | オールホイールステアリング       | ● |
| リヤアクスルディファレンシャル          | リヤスポーツディファレンシャル     | ● |
| ツールキット                   | ツールキット              | ● |
| スタート/ストップ システム/エナジーリカバリー | スタートストップシステム        | ● |

## セーフティ/セキュリティ

|                    |                                   |   |
|--------------------|-----------------------------------|---|
| セーフティシステム          | アウディプレセンスリヤ                       | ● |
| カメラシステム/アクシデントセンサー | サラウンドビューカメラ                       | ● |
| クルーズコントロール         | アダプティブクルーズコントロール                  | ● |
| ヘディングコントロール        | アダプティブドライブアシスト/エマージェンシーアシスト       | ● |
| フロントアシスト           | アウディプレセンスフロント                     | ● |
| ドライバーアシスト          | アウディサイドアシスト                       | ● |
| エアバッグ              | エアバッグ(フロント)助手席エアバッグ<br>カットオフスイッチ付 | ● |
| サイドエアバッグ           | サイドエアバッグ(フロント)/カーテンエアバッグ          | ● |
| 盗難防止装置             | イモビライザー/盗難警報装置                    | ● |
| パーキングエイド           | カーブストোনアシスト                       | ● |
| パーキングブレーキ          | ホールドアシスト                          | ● |
| タイヤプレッシャーワーニングライト  | タイヤプレッシャーワーニング                    | ● |
| トランクリッド/テールゲート操作   | オートマチック テールゲート                    | ● |
| ドア/トランク ロックシステム    | アドバンストキー(デッドロック機能付)               | ● |

## Optional Equipment

●標準装備 ○オプション -設定なし

|  | キー<br>オーダー<br>コード | 補助<br>オーダー<br>コード | Audi RS Q8 | オプション<br>価格 |
|--|-------------------|-------------------|------------|-------------|
| <b>レザーシートパッケージ</b>   |                   |                   |            |             |
| ・Sスポーツシート<br>・バルコナレザー RSロゴ<br>・シートベンチレーション マッサージ機能 (フロント)<br>・エクステンデッドフルレザーパッケージ | PEH               | 7HL/<br>WL6       | ○          | ¥630,000    |

## Special Optional Equipment

●標準装備 ○オプション -設定なし

|  | キー<br>オーダー<br>コード | 補助<br>オーダー<br>コード | Audi RS Q8 | オプション<br>価格 |
|--|-------------------|-------------------|------------|-------------|
| <b>ブラックAudi rings&amp;カーボン/グロスブラックスタイリングパッケージ</b>                                  |                   |                   |            |             |
| [ミトスブラック メタリック専用]<br>・ブラックAudi rings<br>・ブラックスタイリングパッケージ<br>・グロスカーボンRSエクステリアパーツ    | PQA               | 6FA/<br>4ZP       | ○          | ¥810,000    |
| ・ブラックAudi rings<br>・ブラックスタイリングパッケージ<br>・グロスカーボンRSエクステリアパーツ<br>・エクステリアミラーハウジング ブラック | PQA               | 6FJ/<br>4ZP       | ○          | ¥810,000    |
| <b>プライバシーガラスパッケージ</b>  |                   |                   |            |             |
| ・プライバシーガラス<br>・アコースティックガラス   | QL5               | VW0               | ○          | ¥150,000    |
| ルーフレール アルミニウム  | 3S1               | -                 | ○          | ¥70,000     |
| ルーフレール ブラック ※ブラックAudi rings&カーボン/<br>グロスブラックスタイリングパッケージの選択必須。                      | 3S2               | -                 | ○          | ¥70,000     |
| パノラマサンルーフ  | 3FU               | -                 | ○          | ¥240,000    |
| アルミホイール 5Yスポークロータースタイル アンスラサイトブラック<br>10.5J×23+295/35R23タイヤ                        | 52S               | -                 | ○          | ¥0          |
| アルミホイール 5Yスポークロータースタイル<br>10.5J×23+295/35R23タイヤ                                    | 52Q               | -                 | ○          | ¥0          |
| セラミックブレーキ/ブレーキキャリパー アンスラサイトグレー   | PC6               | -                 | ○          | ¥1,320,000  |
| セラミックブレーキ/ブレーキキャリパー ブルー  | PC8               | -                 | ○          | ¥1,320,000  |
| セラミックブレーキ/ブレーキキャリパー レッド  | PC9               | -                 | ○          | ¥1,320,000  |
| RSスポーツエキゾーストシステム   | OP6               | -                 | ○          | ¥220,000    |
| 左ハンドル仕様  | L0L               | 6TS/<br>5SJ       | ○          | ¥0          |
| ヘッドライニング アルカンターラ ブラック  | PL2               | -                 | ○          | ¥200,000    |
| デコラティブパネル カーボンツイル  | 5MH               | -                 | ○          | ¥160,000    |
| エアクオリティパッケージ   | 2V9               | -                 | ○          | ¥80,000     |

## Model

|                   | モデルコード | メーカー希望小売価格         | リサイクル料金        |
|-------------------|--------|--------------------|----------------|
| <b>Audi RS Q8</b> |        |                    |                |
| <b>Audi RS Q8</b> | 4MNRV2 | <b>¥19,900,000</b> | <b>¥17,760</b> |

※表示の価格はメーカー希望小売価格(消費税込み)で参考価格です。販売価格はAudi正規ディーラーが独自に定めていますのでお問い合わせください。  
 ※メーカー希望小売価格には、標準工具一式が含まれていますが、付属品価格、保険料、税金(消費税を除く)、登録に伴う諸費用は含まれておりません。  
 ※リサイクル料金が別途必要となります。

## Body Colours

|  | エクステリアコード | オプション価格  |
|--|-----------|----------|
|  グレイシアホワイト メタリック                | 2Y2Y      | ¥0       |
|  サテライトシルバー メタリック                | F0F0      | ¥0       |
|  ミトスブラック メタリック                  | 0E0E      | ¥0       |
|  ホワイトモブルー メタリック                 | D6D6      | ¥0       |
|  ナバーラブルー メタリック                  | 2D2D      | ¥0       |
|  ドラゴンオレンジ メタリック                 | Y4Y4      | ¥0       |
|  マタドールレッド メタリック                 | T7T7      | ¥0       |
|  デイトナグレー パールエフェクト              | 6Y6Y      | ¥0       |
|  スペシャルボディカラー (Audi exclusive) | Q0Q0      | ¥690,000 |

## Wheels & Tires

---



アルミホイール 5Yスポークロータースタイル  
マットチタニウムルック  
10.5J×23+295/35R23タイヤ

●標準装備



アルミホイール 5Yスポークロータースタイル  
10.5J×23+295/35R23タイヤ

○オプション

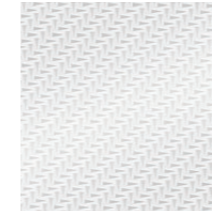


アルミホイール 5Yスポークロータースタイル  
アンスラサイトブラック  
10.5J×23+295/35R23タイヤ

○オプション

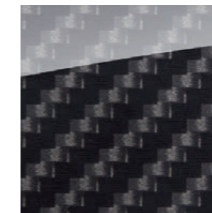
## Decorative Inlays

---



アルミニウムメッシュ

●標準装備



カーボンツイル

○オプション





# Specifications

|                   |                      | Audi RS Q8   |     |
|-------------------|----------------------|--|-----|
| 型式                |                      | 3AA-F1DHUA   |     |
| ステアリング位置          |                      | 右/左  |     |
| 寸法・重量             | 全長 (mm)              | 5,010  |     |
|                   | 全幅 (mm)              | 2,000  |     |
|                   | 全高 (mm)              | 1,700  |     |
|                   | ホイールベース (mm)         | 2,995  |     |
|                   | トレッド フロント (mm)       | 1,685  |     |
|                   | リア (mm)              | 1,695  |     |
|                   | 最低地上高 (mm) (社内参考値)   | 205  |     |
|                   | 車両重量 (kg)            | 2,450*1*2  |     |
| トランク容量 (ℓ) (VDA値) |                      | 605  |     |
| 乗車定員 (名)          |                      | 5  |     |
| 駆動方式              |                      | quattro (4WD)  |     |
| 性能                | 最小回転半径 (m)           | 5.6  |     |
|                   | 燃料消費率 WLTCモード (km/ℓ) | 市街地モード (km/ℓ)  | 7.4 |
|                   |                      | 市街地モード (km/ℓ)  | 4.8 |
|                   |                      | 郊外モード (km/ℓ)   | 7.6 |
|                   |                      | 高速道路モード (km/ℓ)   | 9.5 |
|                   | 燃費向上対策               | 筒内直接噴射<br>電子スロットルバルブコントロール<br>可変バルブタイミング<br>マイルドハイブリッド<br>電動パワーステアリング<br>アイドリングストップ装置<br>8速ティプトロニックトランスミッション |     |
| 冷媒の種類 (GWP値)/使用量  | R-1234yf(1)/850      |  |     |
| エンジン              | エンジン型式               | DHU  |     |
|                   | 総排気量 (cc)            | 3,996  |     |
|                   | エンジン種類               | V型8気筒DOHCインタークーラー付ターボチャージャー<br>(1気筒=4バルブ)  |     |
|                   | ボア×ストローク (mm)        | 86.0×86.0  |     |
|                   | 圧縮比                  | 9.7  |     |
|                   | 燃料供給装置               | 電子式  |     |
|                   | 最高出力 (kW(PS)/rpm)    | 441 (600)/6,000  |     |
|                   | 最大トルク (Nm(kgm)/rpm)  | 800 (81.6)/2,200-4,500   |     |
|                   | 燃料タンク容量 (ℓ)          | 85   |     |
|                   | 使用燃料                 | 無鉛プレミアム  |     |

|         |           | Audi RS Q8          |       |
|---------|-----------|---------------------|-------|
| 諸装置     | トランスミッション | 8速ティプトロニックトランスミッション |       |
|         | ギヤ比       | 1速                  | 4.714 |
|         |           | 2速                  | 3.143 |
|         |           | 3速                  | 2.106 |
|         |           | 4速                  | 1.667 |
|         |           | 5速                  | 1.285 |
|         |           | 6速                  | 1.000 |
|         |           | 7速                  | 0.839 |
|         |           | 8速                  | 0.667 |
|         | 後退        | 3.317               |       |
| 減速比     | 前軸        | 3.197               |       |
|         | 後軸        | 3.205               |       |
| サスペンション | フロント      | ウィッシュボーン式           |       |
|         | リア        | ウィッシュボーン式           |       |
| ステアリング  |           | ラック・ピニオン式           |       |
| ブレーキ    | フロント      | ディスク                |       |
|         | リア        | ディスク                |       |
| タイヤ     |           | 295/35R23           |       |

\*1 パノラマサンルーフ装着車の場合+30kgとなります。  
\*2 セラミックブレーキ装着車の場合-30kgとなります。

※燃料消費率は国土交通省審査値。定められた試験条件のもとでの値です。実際の走行時には、使用環境(気象、渋滞等)や運転方法(急発進、エアコン使用等)に応じて燃料消費率は異なります。  
・WLTCモード:市街地、郊外、高速道路の各走行モードを平均的な使用時間配分で構成した国際的な走行モード。  
・市街地モード:信号や渋滞等の影響を受ける比較的低速な走行を想定。  
・郊外モード:信号や渋滞等の影響をあまり受けない走行を想定。  
・高速道路モード:高速道路等での走行を想定。  
※アウディジャパン/フォルクスワーゲングループ ジャパン 株式会社は2023年までに、エアコンで使用するフロン冷媒の目標GWP\*値150以下(国内向け年間出荷台数の加重平均値)の達成を目指しています。  
\*GWP(Global Warming Potential地球温暖化係数)



# Audi Motorsport History

電気自動車によるレース、Formula E 参戦を経て、  
電動駆動コンセプトAudi RS Q e-tronでダカールラリーに参戦。  
自動車メーカーとして初めて、モータースポーツの世界で  
最も過酷なレースに電動ドライブのプロトタイプで挑戦。  
創生期から続く革新的なテクノロジーを生み出す挑戦の歴史。  
モータースポーツによる技術の実験室は新たなステージへ。



Audi RS Q e-tron



1899

アウグスト・ホルヒが自らの名を冠した自動車メーカー「Horch」を設立。



1909

挑戦への強い願望から、ホルヒは新会社「Audi」を設立。1914年にはヒルクライムイベントで勝利を手にする。



1933

エアロダイナミクスの重要性を意識し、世界で初めての風洞実験を実施。



1934

16気筒エンジンを積むレーシングカー「アウトウニオンタイプA」でグランプリに参戦。



1937

アウトウニオンは54のレースに出場し、32の完全優勝と15の世界記録を達成した。



1937

アウトウニオン・ストリームライナーが、初めて400km/hの壁を破る。



1981

Audi quattrolによりWRCに参戦。第2戦のスウェーデンで早くも勝利を収める。



1985

アメリカのバイクス・ピーク・ヒルクライムで女性ドライバーのミシェル・ムートンが優勝。



1990

ドイツDTMでハンス・ヨアヒム・シュトックがドライバーズ・タイトルを獲得する。



2000

世界で最も過酷なレースとして知られるルマン24時間でAudi R8が初勝利を収める。



2006

ルマン24時間でAudi R10がディーゼルエンジン搭載マシンとして初優勝を遂げる。



2009

Audi R8 LMSにより、ニュルブルクリンク24時間耐久レースに挑戦。



2014

第82回ルマン24時間耐久レースにて13度目の優勝。5連覇を達成。



2018

100%電気自動車によるFormula Eに本格参戦し、初年度チーム優勝。



2022

電動駆動コンセプトAudi RS Q e-tronで、過酷なダカールラリーに挑戦。初参戦で4回のステージ優勝を達成。

## 注意事項

■ Audiは全モデルで、字光式ナンバープレートには対応しておりません。



### Audi サービスプログラム

安心して快適なカーライフを送っていただくために、1人でも多くのオーナー様にご満足いただけるサービスを目指しています。Audi 正規ディーラーだからこそできる確かな技術によって、極め細やかなアフターサービスを提供いたします。



### Audi 純正アクセサリ

Audiのために開発された“Audi 純正アクセサリ”。そのこだわりはAudiのクルマ作りへの思いと何ら変わりありません。あなたのAudiをもっと个性的に、Audi 純正アクセサリがより快適なカーライフを提案します。



### Audi 公式オンラインショップ

より个性的なカーライフを提案する“Audi 純正アクセサリ”、日常でAudiブランドを体感できる“Audi collection”をご購入いただける公式オンラインショップです。个性的で充実したAudiのカーライフをお楽しみください。

アウディ ジャパン フォルクスワーゲン グループ ジャパン 株式会社

東京都品川区北品川 4-7-35 御殿山トラストタワー 18 階 〒140-0001

Free dial 0120-598106 AM 9:00 - PM 7:00 For info [www.audi.co.jp](http://www.audi.co.jp)

〔生産について〕●ご注文受付時期、生産の都合上、ご注文をいただいてから納期までに5ヶ月以上かかる場合があります。●ドイツ側での生産の都合上、受付に制限が発生する場合があります。  
●ご注文をいただいた時期により、お客様に納車される前に仕様変更、年式変更、特別仕様車等がご案内される場合があります。●詳しくはAudi 正規ディーラー（e-tronの場合はe-tronディーラー）へお問い合わせください。  
〔オプション装備について〕●生産の都合上、受注生産となる場合があります。  
〔掲載内容について〕●本カタログに掲載している写真は日本で販売される車両とは仕様が異なる場合があります。●本仕様・装備・諸元は予告なく変更される場合があります。本カタログの内容及びメーカー希望小売価格、オプション価格は2024年10月現在のものです。

表示の価格はメーカー希望小売価格（消費税込み）で参考価格です。販売価格はAudi 正規ディーラーが独自に定めていますのでお問い合わせください。